

INEZ & VINOODH FOTOGRAFIEREN DIE SWAROVSKI HERBST/WINTER KAMPAGNE MIT MUSE MIRANDA KERR

(Swarovski, 27.Juli.2015, 06:34) Nach der erfolgreichen Kooperation mit Inez & Vinoodh im Frühjahr/Sommer 2015 beauftragte Swarovski das Modefotografen-Duo in dieser Saison erneut, um den modernen und vielseitigen Eigenschaften der Marke visuellen Ausdruck zu verleihen. Star der Kampagne ist auch diesmal Miranda Kerr: Die Muse ist der Inbegriff der facettenreichen Frau von heute, die Ihr persönliches Styling und ihre Accessoires nach Lust, Laune und Anlass variiert.

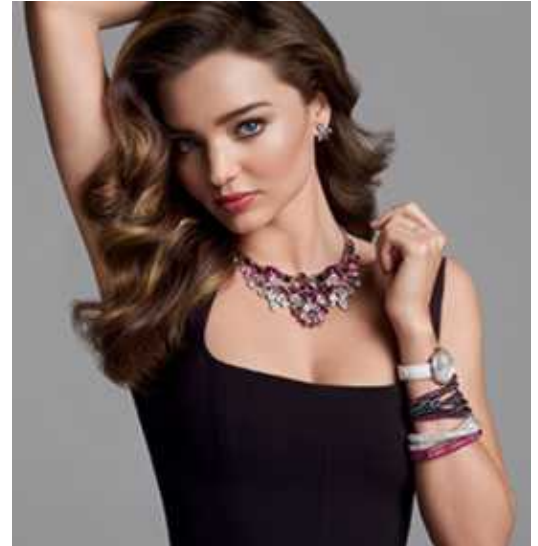
Unter der geschmackvollen und zeitgenössischen Art Direction von Inez & Vinoodh wird das raffinierte Styling von Miranda Kerr zu einem glänzenden Auftritt, der das funkelnde, vielseitig tragbare Schmucksortiment und den Esprit von Swarovski hervorragend widerspiegelt.

Die Kampagne präsentiert Miranda Kerr mit Schmuckstücken, aus denen die Quintessenz der HW15/16 Winter Gardens Kollektion spricht. Inspiriert von den Stylingtipps von Nathalie Colin, Kreativdirektorin von Swarovski, trägt das Supermodel Armreife im angesagten Lagenlook, Uhren in Kombination mit mehreren Armbändern oder runde Halsketten als Eyecatcher am Dekolleté.

Mit der zweiten Kampagne unter künstlerischer Leitung von Inez & Vinoodh demonstriert Swarovski somit erneut die große Vielseitigkeit der von Miranda Kerr authentisch präsentierten Schmuckstücke und Armbanduhren.

Swarovski

Swarovski bietet ein umfangreiches Produktportfolio, das sich



durch einzigartige Qualität, Handwerkskunst und Kreativität ausgezeichnet. Das Unternehmen wurde im Jahr 1895 in Österreich gegründet und entwickelt, produziert und vertreibt neben qualitativ hochwertigen Kristallen, synthetischen Schmucksteinen und echten Edelsteinen auch Schmuck, Accessoires und Beleuchtungslösungen. Der Geschäftsbereich Kristall, der in diesem Jahr sein 120-jähriges Bestehen feiert und in der fünften Generation von der Familie geführt wird, ist weltweit mit rund 2.560 Stores in etwa 170 Ländern vertreten. Mehr als 25.000 Mitarbeiterinnen und Mitarbeiter erwirtschafteten 2014 einen Umsatz von rund 2,33 Milliarden Euro.

Zusammen mit den Schwesterunternehmen Swarovski Optik (optische Präzisionsinstrumente) und Tyrolit (Schleifwerkzeuge) bildet der Geschäftsbereich Kristall die Swarovski Gruppe. 2014 erzielte die Gruppe mit mehr als 30.000 Mitarbeiterinnen und Mitarbeitern einen Umsatz von rund 3,05 Milliarden Euro.

2012 wurde die Swarovski Foundation gegründet, die ganz in der philanthropischen Tradition von Firmengründer Daniel Swarovski Kreativität und Kultur fördert und sich für das Wohl des Menschen und den Schutz natürlicher Ressourcen einsetzt.